

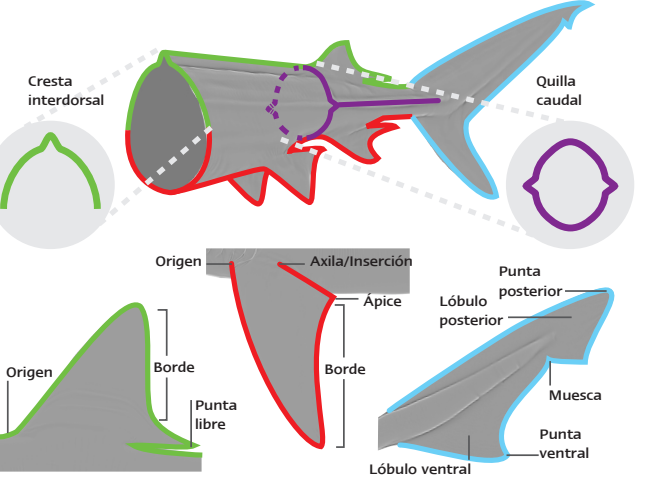
Tiburones de Sur América y del Océano Pacífico



TIBURONES

de Sur América del Océano Atlántico

Tiburones de Sur América y del Océano Pacífico



Autor / Juan Carlos Cantú Ilustraciones y diseño / Raziel Levi Méndez

Sphyrna tiburo
Cachuda
Bonnethead shark
Chapéu

a. Cabeza en forma de pala.
b. Aleta dorsal larga.
c. Punta libre de aleta dorsal frente a origen de aleta pélvica.
d. Aleta anal con borde medio cóncavo.

Sphyrna tudes
Martillo ojo chico
Smalleye Hammerhead
Chapéu-Armado

a. Cabeza con hendidura media profunda.
b. Punta libre de aleta dorsal sobre aleta pélvica.
c. Aleta anal con borde medio cóncavo.

Prionace glauca
Azúl
Blue shark
Azul

a. Cabeza picuda y hocico largo.
b. Aleta pectoral muy larga.
c. Origen aleta dorsal muy por detrás de aleta pectoral.
d. Aleta dorsal mediana.
e. Quilla caudal baja.

Carcharhinus porosus
Tollo, poroso
Smalltail shark
Azeiteiro

a. Cabeza picuda y hocico largo.
b. Aleta pectoral pequeña.
c. Aleta dorsal falciforme y larga.
d. Borde de 2da aleta dorsal sobre aleta anal.
e. Aleta anal muy cóncava.

Sphyrna lewini
Martillo
Scalloped Hammerhead
Cornudo

a. Cabeza con 5 hendiduras.
b. Aleta pectoral con mancha oscura en la punta.
c. Aleta pélvica con borde recto.
d. Punta libre de 2da aleta dorsal muy cerca del origen de aleta caudal.

Rhizoprionodon porosus
Cazón
Caribbean Sharpnose
De Praia

a. Cabeza redonda y hocico largo.
b. Pliegues labiales largos.
c. Ojo grande.
d. Origen aleta dorsal detrás de ápice aleta pectoral.
e. Pocas manchas blancas.
f. 2da aleta dorsal por encima de aleta anal.
g. Origen 2da aleta dorsal por encima de aleta anal.

Negaprion brevirostris
Limón
Lemon shark
Limao

a. Cabeza redonda y hocico corto.
b. Origen de aleta dorsal por detrás de aleta pectoral.
c. Aletas dorsales grandes del mismo tamaño.

Carcharhinus limbatus
Tollo aletinegro, macuira
Blacktip shark
Ponta-Petra

a. Cabeza picuda y hocico largo.
b. Origen de aleta dorsal encima de aleta pectoral.
c. Manchas muy negras en puntas de aletas.

Sphyrna zygaena
Martillo, cachona
Smooth Hammerhead
Cambeba

a. Cabeza sin hendidura en medio, 4 a los lados.
b. Aleta pélvica con borde recto.
c. Punta libre de 2da aleta dorsal separado del origen de aleta caudal.
d. Mancha oscura en borde de aleta caudal.

Rhizoprionodon lalandei
Cazón
Brazilian Sharpnose shark
Frango

a. Cabeza redonda y hocico largo.
b. Pliegues labiales largos.
c. Ojo grande.
d. 2da aleta dorsal corta con origen por encima de aleta anal.
e. Borde aleta dorsal oscuro.
f. Aleta pectoral mediana y borde blanco.

Carcharhinus acronotus
Hocico negro
Blacknose shark
Lombo-Preto

a. Punta del hocico oscura.
b. Aleta dorsal mediana.
c. Origen de 2da aleta dorsal sobre origen de aleta anal.
d. Bordes de 2da aleta dorsal y caudal oscuros.

Carcharhinus leucas
Toro
Bull shark
Cabeça Chata

a. Cabeza chata y hocico corto.
b. Aleta pectoral grande.
c. Aleta dorsal triangular y grande.
d. Manchas oscuras en puntas de aletas.
e. Quilla caudal baja.

Sphyrna mokarran
Cachuda Cornuda gigante
Great Hammerhead
Martelo Gigante

a. Cabeza recta, hendidura en medio.
b. Aleta dorsal muy larga.
c. Aleta anal con borde muy cóncavo.
d. 2da aleta dorsal alta y falciforme.

Carcharias taurus
Pintado, sarda, arenero tigre
Sandtiger shark
Magonga

a. Cabeza picuda y hocico mediano.
b. Cabeza achatada en parte superior.
c. Aletas dorsales grandes de igual tamaño.
d. Punta libre de aleta dorsal encima origen de Aleta pélvica.
e. Manchas oscuras en todo el cuerpo.

Carcharhinus brachyurus
Bacota, cobrizo
Bronze Whaler
Cobre

a. Cabeza redonda y hocico largo.
b. Aletas dorsales pequeñas.
c. Aleta pectoral larga.
d. Franja blanca en dorso.
e. Manchas oscuras en puntas de aletas.

Carcharhinus falciformis
Tollo blanco
Silky shark
Lombo Preto

a. Cabeza redonda y hocico largo.
b. Aletas pectorales largas y angostas.
c. Origen de aleta dorsal detrás de aleta pectoral.
d. Cresta interdorsal.
e. 2da aleta dorsal pequeña.
f. Manchas oscuras en puntas de aletas.

